

Nud în oglindă (cu gândul la Magritte), ulei pe pânză, 70x60cm



UNIUNEA  
ARTISTILOR  
PLASTICI  
din  
ROMANIA

**NUDUL ÎN INTERIOR**  
**PAULA**  
**CRAIOVEANU**  
PICTURĂ  
GRAFICĂ

18 februarie –  
18 martie 2022

**GALERIA ORIZONT**  
Bd. Nicolae Bălcescu  
23A, București

U.A.P.

[www.cpaula.com](http://www.cpaula.com)



**Paula Craioveanu**

#### Studii

- Doctorat în Arte Vizuale, Universitatea de Arte București cu teza „Geometria spațiului interior în pictura olandeză a secolului al XVII-lea”, 2013
- Universitatea de Arhitectură București, 1994-2000
- Parsons School of Design, New York, 1993-1994
- Arts Student League, New York, 1992-1993

**Domenii de activitate** Pictură, Grafică, Fotografie, New Media, Arhitectură

**Website:** [www.cpaula.com](http://www.cpaula.com)

[www.paulacraioveanu.com](http://www.paulacraioveanu.com)

[www.instagram.com/paulacraioveanu](http://www.instagram.com/paulacraioveanu)

[www.facebook.com/paulacraioveanuartist](http://www.facebook.com/paulacraioveanuartist)

#### Asociații profesionale

- Uniunea Artiștilor Plastici din România, din 2003.
- National Association of Women Artists Inc., (NAWA), New York, din 2017.
- Los Angeles Art Association, (LAAA), California, din 2018.

#### Publicații

- Album de fotografie de arta și arhitectură comparată „București – Portretul unui oraș”, 2010

**Email:** [paula\\_craioveanu@yahoo.com](mailto:paula_craioveanu@yahoo.com)  
[studio@paulacraioveanu.com](mailto:studio@paulacraioveanu.com)

**Telefon:** 0722 545250

**Expoziții personale** • 2020, Neo-Mitologie, spațiul dizainăr, București • 2020, Incontri Urbani, Paula Craioveanu & Nicola Darco, Galeria Occidentului, București • 2018-2019, Perspective mitologice, spațiul Creator, București • 2015, Introspecții, Paula și Emil Craioveanu, Galeria UAP, Ploiești • 2014, Între două lumi, Librăria Cărturești, București • 2012, Bucureștiul vechi în detalii, Institutul Cultural Român, București

**Expoziții de grup** • 2022, Los Angeles Art Show, bG Gallery, LA • 2022, Penumbra, Los Angeles Art Association, 825 Gallery, LA • 2021, Full Bodied, Los Angeles Art Association, 825 Gallery, LA • 2021, Grafica Românească 2021, Galeria Căminul Artei, București • 2021, NAWA's 132nd Annual Members Exhibition, One Art Space, NY • 2021, Ceremonial, Gallery 825, LA • 2021, Rising Stars, The Hive Gallery, LA • 2021, NFT Art: Fresh Mint, Genesis Collection of first time drops by NFT Artists, bG Gallery, Santa Monica • 2020, Stripes, bG Gallery, Santa Monica • 2020, Aurora, Los Angeles Art Association, 825 Gallery, LA • 2020, Touch, bG Gallery, Santa Monica • 2020, New Nude 2, bG Gallery, Santa Monica • 2020, 131st Annual Members Exhibition, National Association of Women Artists, NY • 2020, Grafica Romaneasca 2020, Galeria Căminul Artei, București • 2020, New Nude 2, bG Gallery, Santa Monica • 2020, Non-Sequitur, LAAA, 825 Gallery, LA • 2020, Field of Vision, LAAA, 825 Gallery, LA • 2020, Gleaming Apollo, LAAA, 825 Gallery, LA • 2020, Seclusion Art Show, LAAA, 825 Gallery, LA • 2020, Small Works Winter 2020, NAWA Gallery, New York • 2020 Fresh Honey & Rising Star, The Hive Gallery, LA • 2020 Reflectii, U Art Gallery, București • 2019, Salonul Național de Pictură, Galeria Căminul Artei, București • 2019, Grafica Romanească, Galeria Căminul Artei, București • 2019, Sinteza, Muzeul Municipiului București, Palatul Suțu • 2019, Portal, bG Gallery, Santa Monica • 2019, Body Parts, bG Gallery, Santa Monica • 2019, Generations, TNB, București • 2019, Human Image, Broward Art Guild, Fort Lauderdale • 2019, Spring Fling Salon, Broward Art Guild, Fort Lauderdale • 2019, Women Power in Art, Castelul Cantacuzino, Bușteni • 2019, Nude Art LA, Cooper Design Space, LA • 2018-2019, Open Show, Gallery 825, LAAA, LA • 2018, Grafica Romaneasca 2018, Galeria Căminul Artei, București • 2018, Salonul Medieval, Biblioteca Națională, București • 2018, 129th Annual Members' Exhibition, 2018, National

• 2010, București – Portretul unui oraș, Galeria Gold Art, București • 2009-2010, Spații, Paula și Vasile Craioveanu, Galeria Gold Art, București • 2009, Interioare, Galeria Galateea, București • 2008, Interioare, Galeria Gold Art, București • 2007, Veneția și Verona, Anticariatul Sigma, București • 2005, Nuduri, Sanoma Hearst Romania, București • 2000, Fotografie, Teatrul Național, București

Association of Women Artists, NY • 2018, Nude Art LA, Art Share LA, Los Angeles, California • 2018, Inter Portrait Show - Gestalt Project Space/ bG Gallery Santa Monica • 2018, Circular, bG Gallery, Santa Monica • 2018, Mostra d'Arte Contemporanea, Casa dei Carrarese, Treviso, Italia • 2018, Filoli Unlocked, Black & White Photography Exhibition, Filoli Estate, Woodside, California • 2017, New Members' Exhibition, National Association of Women Artists, New York • 2017, Grafica Romaneasca 2017, Căminul Artei, București • 2017, Salonul Național de Artă Medievală, Biblioteca Națională, București • 2017, Spiritu Vivae, Dacia Gallery, NY • 2016, Ward Nasse Gallery, Soho, NY • 2015, Grafica Romanească 2015, Căminul Artei, București • 2015, Salonul Temeiuri, Palatul Parlamentului, București • 2013-2014, Frânturi de lume, U-Art Gallery, București • 2013, Casa în pictura românească, Muzeul Municipiului București, Palatul Suțu • 2013, Salonul artelor – Temeiuri, Palatul Parlamentului, București • 2013, Participare cu expoziția Bucureștiul vechi în detalii" la Noaptea albă a fotografiei 2013 • 2013, Francofonia 2013, Biblioteca Națională, București, fotografie de arhitectură, clădiri realizate de arhitecți francezi în București • 2012, Balcic. Repere ale spiritualității românești, Muzeul național al hărților și cărții vechi • 2011, Salonul mic - Fantasme, Galeria Căminul Artei, București • 2010, Salonul municipal de artă medievală, Curtea Veche, Palatul voievodal, București • 2010, Salonul național de artă decorativă, Muzeul Național Cotroceni, București • 2007, Tineri pictori români la Balcic, Palatul șutu, București • 2006, Balcic - Inima reginei Maria, Biblioteca Centrală Universitară, București • 2006, Why We Gather, Time Square Lobby Gallery, New York • 2004, WTC, București • 2002, Works on Paper, Monique Goldstrom Gallery, New York • 2001, Photo 2001, Monique Goldstrom Gallery, New York • 1999, Icoane, Alpha Bank, București • 1994-2000 Salonul de Artă Religioasă, anual, Casa de Cultură a Studenților, București



**Nud (Falling Down), ulei pe pânză, 50x90cm**

### Nudul în interior

Atmosfera creată de interioare îmbie la visare, meditație, chiar erotism. Mai mult decât confortul modern, interioarele cu accente și citate clasice, scot la iveală cele mai adânci dorințe din subconștient. Postmodernismul aduce în actualitate referințe istorice și personajele feminine, însuflețesc scenele de interior și ni le apropie.

Am pictat interioare arhitecturale, ca apoi să trec de la redarea spațiului la atmosferă și la relația personajului cu mediul înconjurător. Lucrările mele, nudurile masculine și feminine, precum și amplasarea lor într-un context, sunt realizate din perspectiva feminină (*female gaze*).

În aceste scene, există un dialog între personaj și interior, până când figura umană devine absorbită de acesta. Personajul ajunge să se contopească cu interiorul și chiar să fie parte din acesta. Există o legătură strânsă între personaj și spațiu, o intimitate în care personajul feminin dă interiorului ceva din sensibilitatea sa, iar interiorul la rândul lui își pune amprenta asupra omului. Lucrările din expoziție sunt picturi realizate în ulei sau acrilic pe pânză, grafică - tempera pe hârtie și grafică digitală.

— Paula Craioveanu  
[www.cpaula.com](http://www.cpaula.com)



**Studiu, tuș sepia pe hârtie, 40x30cm, înramat 52,5x42,5cm**



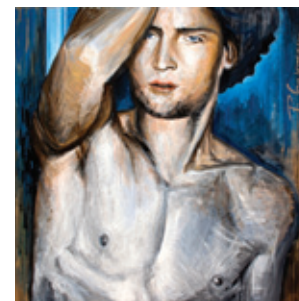
Fresca, ulei pe pânză, 85x160cm



Îmblânzitorul de cai, ulei pe pânză, 200x100cm



Balerină, acrilic pe pânză, 40x40cm



Atlas, acrilic pe pânză, 150x150cm



Nud, acrilic pe pânză, 70x70cm



Break free 1, ulei pe pânză, 70x60cm



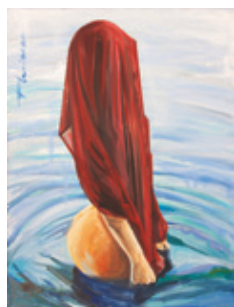
Interior Venețian, ulei pe pânză, 140x102cm



Nud în interior 1, ulei pe pânză, 100x70cm



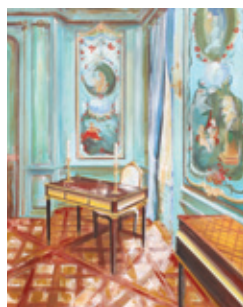
Nud în interior 2, ulei pe pânză, 100x70cm



Vălul roșu (Break free 2), ulei pe pânză, 70x60cm

Looking at the world, ulei pe pânză, 100x70cm

Interior @Frick, ulei pe pânză, 100x80cm



Minotaur în interior, ulei pe pânză, 80x60cm

Nud în umbră, acrilic pe pânză ovală, 66x46cm





Nud în interior 3, ulei pe pânză, 150x150cm

### Expoziția „NUDUL ÎN INTERIOR” a artistei Paula Craioveanu

Paula Craioveanu, o artistă complexă, ne surprinde de data aceasta, printr-o expoziție care reprezintă o sinteză a preocupărilor sale creative realizând o coagulare unitară a acestora prin folosirea unor tehnici de exprimare diferite (pictură, grafică și grafică digitală). Expoziția este în același timp, caracterizată de o caldă omogenitate conferită atât de conținutul tematic expozițional cât și de abordarea prin care artista realizează tematica aleasă, atingând preponderent două dintre subiectele de care a fost atrasă permanent în cariera sa: mediul arhitectural și eternul feminin.

Paula Craioveanu a trecut, în formarea sa profesională, prin etape ascendente care i-au format, în timp, un profil atipic în cadrul contextului artistic general, ea ajungând în momentul actual să realizeze acest tip de pictură postmodernistă în care elementele arhitecturale, preluate de fapt din epocile anterioare ale omenirii să integreze subiecte actuale sau, cum este cazul expoziției de față, să includă femeia ca element de bază în ansamblul compozițional. Se simte în aceste lucrări atât mâna arhitectului cât și cea a pictorului, fără o diferen-

țiere evidentă între calitățile unuia sau altuia. Dacă în lucrările de grafică și de grafică digitală nudul este reprezentat de sine stătător, la lucrările de pictură, în care se insistă pe elementele compoziționale arhitecturale care dau imaginii de ansamblu o solemnitate, o monumentalitate anume gândită spre a pune în valoare personajul feminin, se poate vorbi de o creație completă a reprezentării ideii de frumusețe întrupată de existența femeii în spațiul înconjurător, tocmai pentru a pune în valoare relația dintre aceasta și mediul în care își desfășoară existența. Interioarele alese deloc întâmplător, fac trimitere la o altă veche pasiune a Paulei Craioveanu, mitologia, temă pe care a tratat-o, am putea spune, în tot trecutul său artistic punând în centrul atenției idealul feminin, folosit încă din Grecia antică, în care reprezentării femeii i se acordă o largă atenție în special pe spațiile exterioare clădirilor, cum este cazul cariatiidelor care simbolizează forța existențială a femeii, încadrată în contextul exterior al acestora.

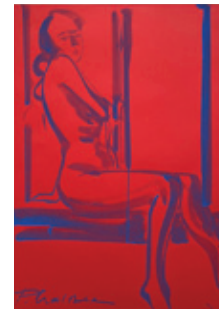
Paula însă, aduce nudul în interior, dar într-un interior înălțător dar care crează intimitate, senzualitate, nostalgie, stări care completează calități ce țin de sensibilitatea personajului feminin, conferindu-i în același timp, caracter de sacralitate. În același timp, cu o măiestrie ce îi confirmă încă o dată valoarea artistică, nu lasă la voia întâmplării misterul – ca element de implicare a privitorului, căruia îi revine rolul de a descoperi, dincolo de semnificația de ansamblu a reprezentării artistice, o simbolică aparent ascunsă a existenței feminine în spațiul înconjurător din toate timpurile, oferind parcă o explicație logică a rațiunii de a fi a femeii.

NUDUL ÎN INTERIOR este, așadar, o expoziție incitantă la viață, o bucurie a privirii, o solemnitate pentru suflet, o stimulare a simțurilor atât estetice cât și afective, stări de care avem din ce în ce mai multă nevoie în această epocă în care suntem confrunțați, conștient sau nu, cu elemente existențiale al căror efect conduc la depărtarea de sine și față de cei din jur.

— Alexandru Măciucă, 2022



Nud alungit,  
creion și  
tempera  
pe hârtie,  
50x70cm,  
înărmat  
63,5x94cm



Nud la fereastră, tem-  
pera pe hârtie, 70x50cm



Nud în umbră, tempera și  
creion pe hârtie, 70x50cm



Eva, tempera și creion  
pe hârtie, 70x50cm



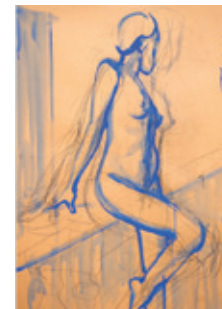
Vara, tempera și creion  
pe hârtie, 70x50cm



Adam, tempera și creion  
pe hârtie, 70x50cm



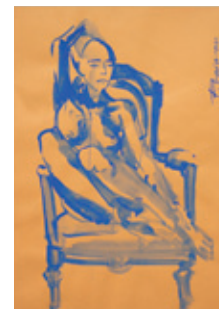
Masca 1, tempera și creion  
pe hârtie, 70x50cm



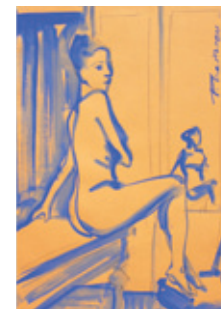
Siluetă, tempera și creion  
pe hârtie, 70x50cm



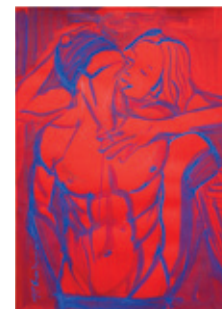
Muza, tempera și creion  
pe hârtie, 70x50cm



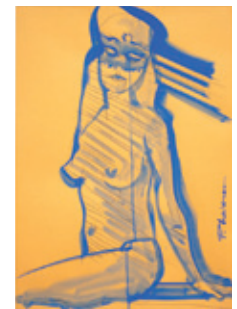
Nud pe fotoliu, tempera și  
creion pe hârtie, 70x50cm



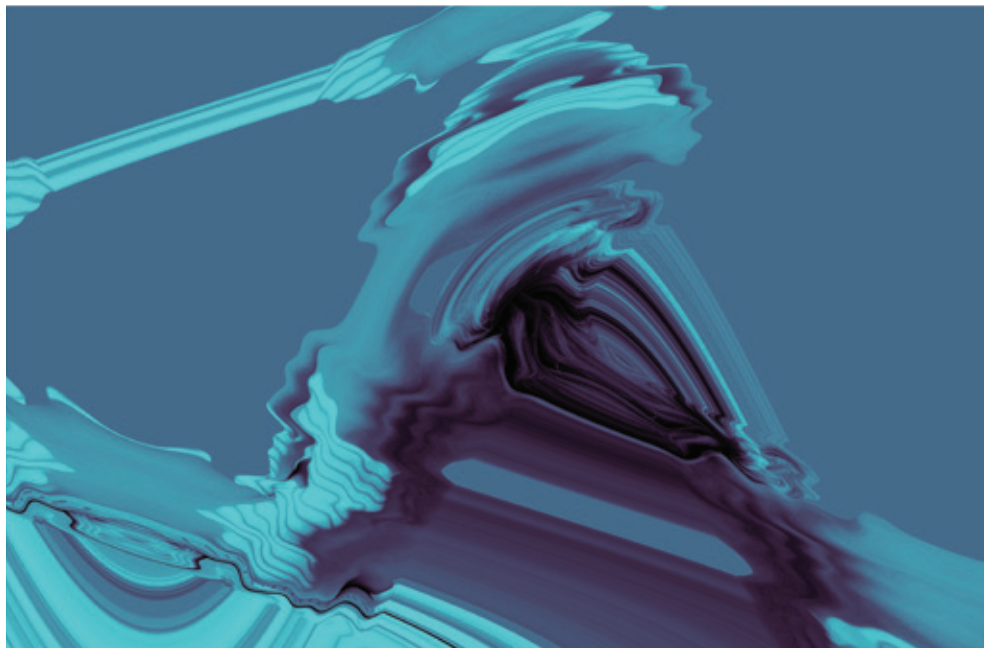
În oglindă, tempera și  
creion pe hârtie, 70x50cm



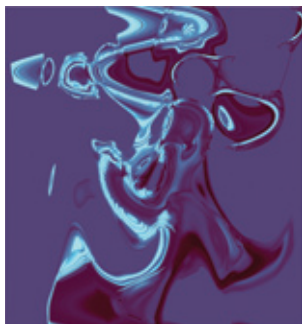
Modern Love, tempera și  
creion pe hârtie, 70x50cm



Masca 2, tempera și  
creion pe hârtie, 70x50cm



**Under the skin 1, print hartie foto, 41x51cm, înrămat 52,5x72,5cm, ex. 2/20**



**Under the skin 6, p/hf, 31x31cm, 2/20**



**Under the skin 4, p/hf, 31x31cm, 2/20**



**Under the skin 2, p/hf, 31x31cm, 2/20**



**Under the skin 3, p/hf,  
51x41cm, ex. 2/20**



**Under the skin 5, p/hf,  
51x41cm, ex. 2/20**